

Wellness DESIGN News

# Spas de Montagne

## Zoom sur les nouveaux spots qui font le buzz

Expériences sensorielles inédites, lieux pittoresques : la montagne s'apprécie sans forcément dévaler les pistes. La preuve avec notre TOP 3 des nouvelles adresses aux Spas absolument somptueux, à commencer par le sublime cinq étoiles

**Le K2 Chogori**, dernier né du Groupe Le K2 Collections, à **Val d'Isère**.

À découvrir également, le tout nouveau fleuron du **Club Med** à la montagne, **La Rosière**.

Engagé dans une démarche d'écocertification, le Club Med La Rosière a participé à la dépollution de l'ancien altiport, sur lequel il est en partie construit, restituant à l'environnement plus de 4 000 m<sup>2</sup> de nature. Enfin, à **Val Thorens**, l'**Hôtel Marielle** est la nouvelle adresse chic et sportive de la station. Visite guidée...



### Winter Wellbeing - Focus on the new spots creating a buzz

Unique experiences to soothe the senses, picturesque settings: there's definitely something to enjoy in the mountains if speeding down the slopes isn't quite what you have in mind for your winter break. Here's our TOP 3 of the best new Spa hotels offering a most stunning break from the cold, beginning with the sublime 5-star Le K2 Chogori, in **Val d'Isère**, the latest in Le K2 Collections Group. Also to be discovered is La Rosière, the brand new jewel in the Club Med Mountain crown. Finally, the **Hôtel Marielle** is the new chic and sporty place to stay at the Val Thorens resort. Join us on a guided visit...

Val d'Isère

## Le K2 Chogori et son Spa Valmont



C'est en construisant leur premier chalet à Courchevel il y a près de 20 ans, que Suzanne et Philippe Capezzone ont concrétisé leur passion d'entreprendre puis leur bonheur d'accueillir. Avec Le K2 Palace, Le K2 Altitude et Le K2 Djola à Courchevel, ils proposent l'expression la plus aboutie d'un luxe sans ostentation, d'un raffinement authentique, que l'on retrouve dans leur nouvelle adresse signature à Val d'Isère : Le K2 Chogori, qui signifie Grande Montagne en langue balti !

Sous l'œil de Thomas Capezzone, architecte d'intérieur et de son équipe, est né un univers élégant et raffiné, sans ostentation inutile.

Côté hébergement, un majestueux double chalet propose 9 suite-appartements dont 2 penthouses, dont l'ensemble modulable peut se décliner également en 21 chambres et suites, afin d'offrir autant de possibilités aux souhaits exprimés. Côté restauration, le concept du Restaurant l'Altiplano 2.0. rend hommage à la cuisine péruvienne, l'une des plus inventives du continent sud-américain, à travers un voyage onirique, en transportant ses hôtes des Alpes à la Cordillère des Andes.

Côté bien-être, comme dans les autres établissements du groupe, on retrouve un Goji Spa by Valmont ainsi qu'une offre de 3 soins dédiée aux enfants de 5 à 12 ans, joliment baptisée « Soins des Petits Pandas Roux » que l'on trouve dans les montagnes himalayennes et mascotte des Maisons Le K2 Collections.

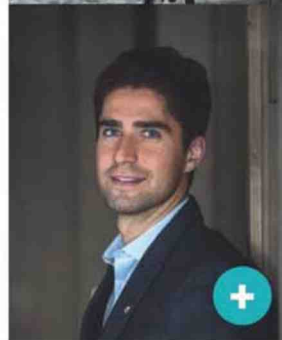
Bien entendu, hammam, sauna, salle de fitness mais aussi un bassin de natation de 12 mètres (*notre photo*) complètent les installations design.

→ À partir de 500 € la chambre double.

### Val d'Isère

#### The K2 Chogori and its Valmont Spa

When Suzanne and Philippe Capezzone built their first chalet in Courchevel nearly 20 years ago, their spirit of enterprise and joy in hosting took shape. It is the same emotion that can be found in their new signature establishment in Val d'Isère, Le K2 Chogori, which means Big Mountain in the Balti language! An elegant and refined universe with no unnecessary ostentation has been created under the watchful eye of Thomas Capezzone, interior architect, and his team. Accommodation is in a majestic double chalet with 9 suite-apartments, including 2 penthouses, which can also be adjusted to provide 21 rooms and suites. The Restaurant l'Altiplano 2.0 pays tribute to Peruvian cuisine. As for the wellness offering, like in the Group's other establishments, there is a Goji Spa by Valmont and an offering of 3 treatments for children aged 5 to 12 years, with the very prettily named "Little Red Panda Spa Treatments".



Sous l'œil de Thomas Capezzone, architecte d'intérieur et de son équipe, est né un univers élégant et raffiné, sans ostentation inutile.

« On y retrouve l'empreinte des codes tibétains qui caractérisent l'identité des Maisons du groupe »

